

City Life



CITY LIFE

75x75

37,5x75

18,5x75

MIAMI

LONDON

AMSTERDAM

CITY LIFE

IL GUSTO DELL'URBAN LIVING

E' il primo materiale composito per le costruzioni di cui vi è traccia già in epoca romana nei trattati di architettura di Marco Vitruvio Pollione e nel tardo Medio Evo dove prenderà il nome di Cemento. Varie opere di epoca Romana sono tuttora visibili ed in buono stato di conservazione in siti archeologici.

Quindi materiale antico ma straordinariamente moderno ed attuale. Lisciato, spatolato, spazzolato, levigato . . . ma cemento.

Sempre più, nel ristrutturare antiche case, affiorano manufatti in cemento anche decorati dal gusto liberty. Ecco dove nasce la nostra ispirazione, proposta con formati importanti sia da calpestare che da accarezzare, semplicemente morbido cemento o dal tempo decorato, ma moderno e di tendenza, che si arreda da solo o si inserisce in uno stile sobrio e minimale. Due colorazioni naturali che rispettano la materia della quale sono fatti i nostri desideri di semplice bellezza.

THE TASTE FOR URBAN LIVING

It is the first composite material for constructions of which traces are present already in Roman age in the architectural writings of Marcus Vitruvius Pollio and in late Middle Age, when it was then called Cement. Several works of the Roman age are still visible and in good preservation status in archeological areas. Therefore, an ancient material but exceptionally modern and topical. Polished, spatled, brushed, lapped... but still cement.

Always more and more often while renovating old houses, handworks made by concrete, also decorated in Liberty style, are uncovered.

Here's where our inspiration sprang up, proposed with important sizes, both to be treaded and to be caressed, just a soft concrete or something decorated by time, but modern and trendy, furnishing by itself or becoming part of a minimal and sober style.

Two natural colourings respecting the matter of which our desires for simple beauty are made of.

LE GOUT DE L'URBAN LIVING

C'est le premier matériel composite pour les bâtiments dont on trouve la trace déjà en époque romaine dans les traités d'architecture de Marc Vitruve Pollion et à la fin du moyen âge quand il prendra le nom de Ciment. Différents ouvrages sont toujours visibles et en bon état dans des sites archéologiques.

Donc matériel ancien mais extraordinairement moderne et actuel.

Lissé, spatulé, brossé, poli...mais Ciment.

De plus en plus, pendant la restructuration de vieilles maisons on retrouve des objets manufacturés en ciment même décorés de goût liberty.

C'est là la naissance de notre inspiration, proposée dans des formats importants soit à piétiner soit à caresser, simplement ciment doux ou décoré par le temps, mais moderne et de tendance, qui s'habille seul ou qui s'insère dans un style sobre et minimale.

payant gains fortune pd
faut en is there. high culture
- being' too. Rogers.
China. Dots. Spain?
and...
C. K. M.



Rivestimento: London rettificato 37,5x75 - Decoro London rettificato 18,5x75
Pavimento: London rettificato 75x75 - Decoro London rettificato 75x75



LONDON



Rivestimento: Miami rettificato 37,5x75 - Decoro Miami rettificato 18,5x75
Pavimento: Miami rettificato 75x75



MIAMI



Rivestimento: London rettificato 18,5x75 - Decoro Street rettificato 18,5x75
Pavimento: Amsterdam rettificato 75x75



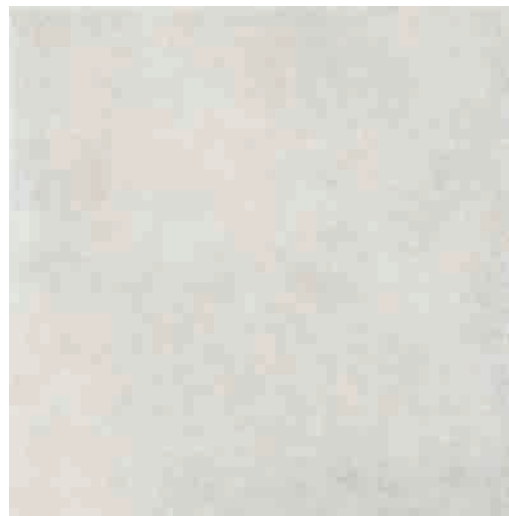
AMSTERDAM

CITY LIFE



London rettificato 75x75

70



Miami rettificato 75x75

70



Amsterdam rettificato 75x75

70



London rettificato 37,5x75

69

London R11 rettificato 37,5x75

69



Miami rettificato 37,5x75

69

Miami R11 rettificato 37,5x75

69



London rettificato 18,5x75

70



Miami rettificato 18,5x75

70



Decoro London rettificato 75x75

72



Decoro Miami rettificato 75x75

72



Decoro London rettificato 18,5x75

61



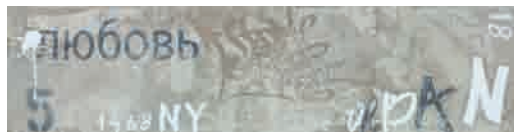
Decoro Miami rettificato 18,5x75

61



Decoro Street rettificato 18,5x75

59



Decoro Street rettificato 18,5x75

59



Listello No End
Alluminio 1x30

9

LONDON

Rivestimento: Decoro London rettificato 18,5x75
Pavimento: London rettificato 75x75



Interno - Esterno
Indoor - Outdoor
Intérieur - Extérieur



Gres Porcellanato rettificato colorato in massa
Full body coloured porcelain stoneware, rectified
Grès Cérame rectifié, coloré dans la masse.

Note tecniche

Technical notes
Notes techniques



Prodotto caratteristico stonalizzato e fornito miscelato.
Characteristic product supplied in mixed shadings.
Produit caractéristique dénuancé, mélangé dans les boîtes.

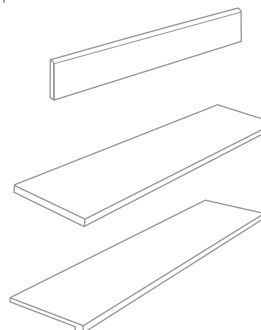
Materiale da posarsi con fuga di almeno 2 mm.
Tiles must be installed with at least 2 mm joint.
Produit à poser avec un joint minimum de 2 mm.

Posa con doppia spalmatura: stendere la colla su fondo e su materiale.

Double spreading technique: spread the adhesive both on the surface (wall/floor) and on the tile.
Pose à double encollage, étaler la colle soit sous le carreau soit sur le lit de pose.

Pezzi speciali

Special trims
Pièces Spéciales





Battiscopa
City Life 8x75 **R** **13**

Angolare Squadrato
City Life 33,3x75 **R** **81**

Gradone Squadrato
City Life 33,3x75 **R** **77**

Imballi

Packaging
Emballages

Formati - Sizes						
	Pz./Box	Mq./Box	Kg./Box	Box/Pallet	Mq./Pallet	Kg./Pallet
75x75	2	1,125	27,40	40	45	1096
37,5x75	5	1,406	34,25	32	45	1096
18,5x75	8	1,11	27,40	36	39,96	986,40



SIL Ceramiche S.p.A.

Via Radici In Piano, 667
P.O: Box 152

41049 Sassuolo (Mo) - Italy

Tel. +39.0536.998811

Fax +39.0536.998877

info@silceramiche.it